

Exposició a
El Born CCM

elbornculturaaimemoria.cat
#EducacióElBornCCM

Portes obertes
fins al 23 de juny

Del 9.04.2021 al 27.03.2022

Per una
educació
en
llibertat

BARCELONA I L'ESCOLA 1908-1979

L'any 1908, l'Ajuntament de Barcelona va aprovar el Pressupost Extraordinari de Cultura. Es tractava d'un pla per a la reforma integral de l'educació a la ciutat que posava l'èmfasi en un ensenyament de qualitat, públic, gratuït, en català, amb nens i nenes compartint les aules i laic. Tot i que el projecte va fracassar, es va convertir en un referent per als moviments que han lluitat per renovar l'educació al nostre país.

La mostra fa un recorregut per la història política en relació a l'educació

a Barcelona i, en general, a Catalunya. Parteix de la Barcelona de 1900 i avança fins a la recuperació de la democràcia a través dels moments clau de la història de l'educació: la voluntat reformadora del Pressupost Extraordinari de Cultura de l'any 1908, la seva fi traumàtica amb la Setmana Tràgica i la detenció i execució de Ferrer i Guàrdia, la recuperació de la iniciativa en el context de la Mancomunitat de Catalunya, la renovació pedagògica durant la República, la nova

pedagogia revolucionària durant la Guerra Civil, el retrocés i la repressió durant el franquisme i la renovació pedagògica durant el tardofranquisme i la primera democràcia.

Fent balanç del que hem fet, l'exposició vol provocar una reflexió entorn de la qualitat de l'educació i les demandes socials actuals i futures per tornar a preguntar-nos: quin és el model escolar que necessitem? Parlar-ne vol dir imaginar el model de societat que volem ser.

Primer àmbit de l'exposició, que emula un carrer del Raval a finals del segle XIX, estret i ple de llençols i cartells.

Amb l'augment de població, creixia l'analfabetisme.

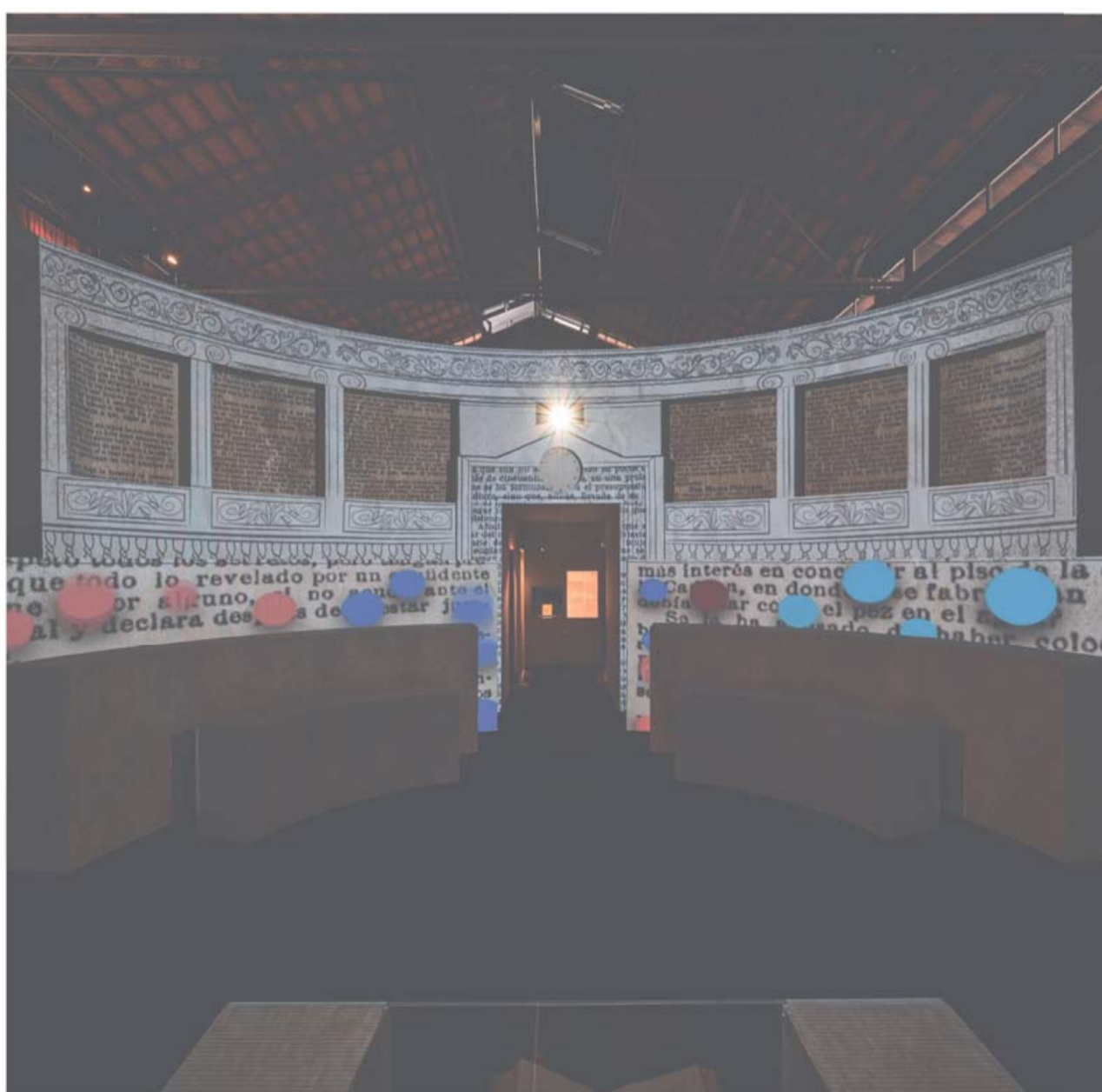


Recreació de la Sala de Plens de l'Ajuntament de Barcelona, escenari de debat del Pressupost Extraordinari de Cultura l'any 1908. Un *mapping* explica l'evolució del debat i el seu final fatídic.

L'any 1908, Barcelona aspirava a ser una capital europea i el Consistori era conscient que l'educació havia de fer un gran salt endavant.

“Com reclamava Concepción Arenal: la mateixa educació per a les dones que per als homes, i en espais d'aprenentatge compartits.”

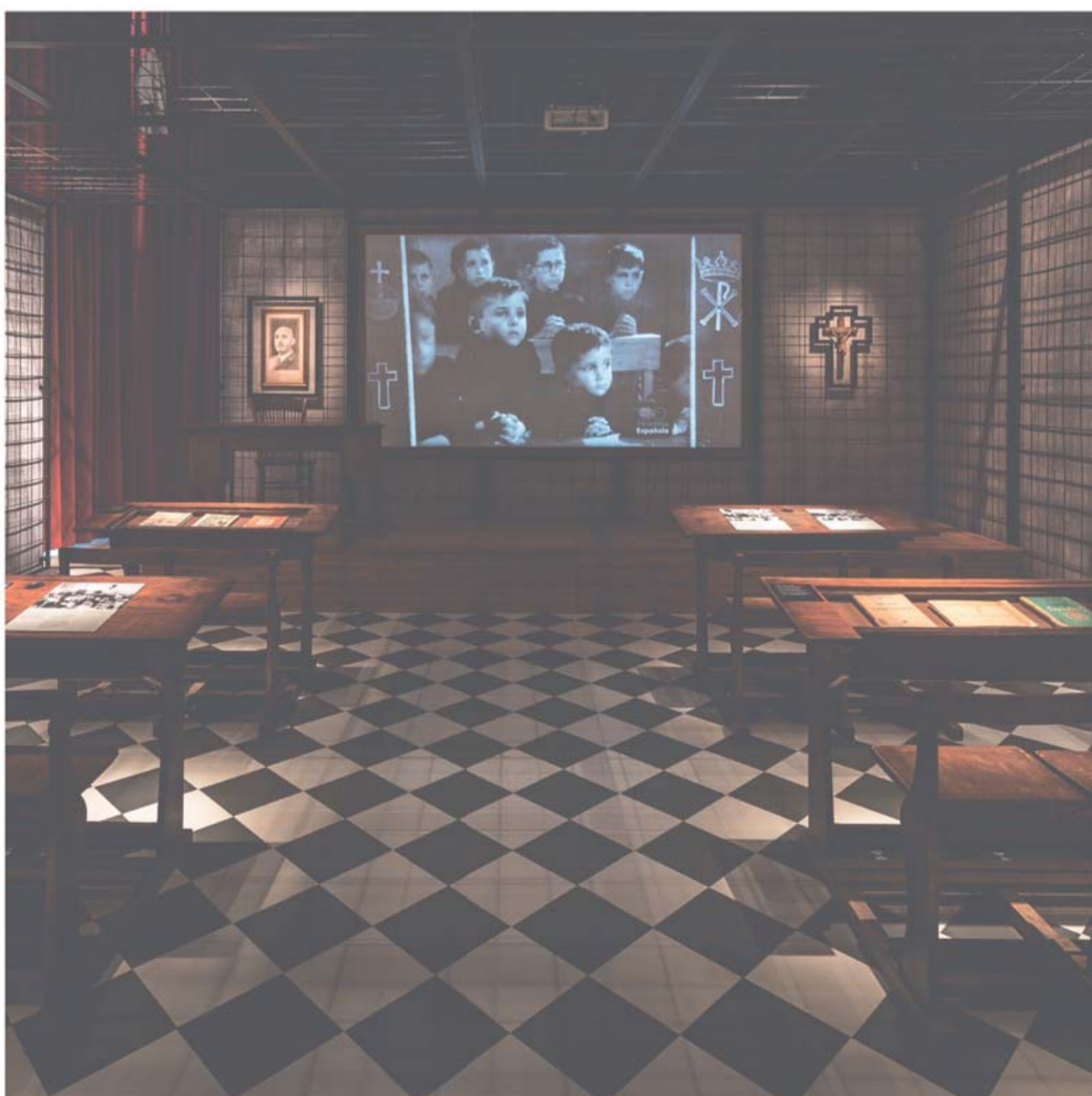
Intervenció de Luis de Zulueta, republicà solidari, al Pressupost de Cultura 1908





Sala circular que simbolitza l'empenta i el bri d'esperança que es va obrir amb la Mancomunitat de Catalunya i, molt especialment, durant la República.

L'Escola del Bosc, l'Escola del Mar i grups escolars com el Lluís Vives, el Milà i Fontanals-Lluïsa Cura o el Ramon Llull són exemples de les iniciatives reformadores dutes a terme aleshores i que encara perviuen avui en dia.



Recreació d'una aula franquista que, dins d'una gàbia, fa sentir a flor de pell la tensió, la por i l'opressió viscuda en aquells moments.

Déu, Franco i la pàtria eren presents en tot el que es feia a l'escola.

“El vàter era al fons,
la merda era a l'entrada.”

Ovidi Montllor,
cançó 'L'escola de Ribera'

A les escoles de renovació pedagògica s'estudiava català i quan arribaven els inspectors s'amagaven els llibres i es penjava la creu i el retrat de Franco.

“En una exposició mai pots explicar-ho tot. El gran repte és seleccionar i convertir el tema en una experiència. No podíem fer una exposició avorrida. I aquí entra en joc en Lluís Danés.”

Antoni Nicolau,
comissari de l'exposició

“Si a mi m'emociona penso que pot emocionar molta gent.”

Lluís Danés,
escenògraf de l'exposició

Visita l'exposició de la mà del comissari en aquest QR:



Exposició

El Born CCM

Plaça Comercial, 12
08003 Barcelona
T. 93 256 68 51
elbornculturaimemoria.cat

Horari

De 10.00 a 20.00 h, de març a octubre
De 10.00 a 19.00 h, de novembre a febrer (diumenge fins a les 20 h)
Es pot entrar als espais expositius fins a 45 minuts abans del tancament del centre.
Dilluns laborables, tancat
1 gener, 1 maig, 24 juny i 25 desembre, tancat

Preu

3 €

Portes obertes

Del 9 d'abril al 23 de juny amb reserva prèvia
El primer diumenge de mes
Totes les tardes de diumenge, de 15.00 a 20.00 h
L'11 i el 24 de setembre i el 13 de febrer

Accessibilitat

Equipament accessible per a persones amb mobilitat reduïda.
Recursos i serveis de suport per a l'accés a la informació i als continguts d'El Born CCM per a persones amb discapacitat auditiva i visual

Compra d'entrades per internet, taquilles i Servei de Reserves:
reserveselbornccm@eicub.net
o 93 256 68 50

Properes activitats

Visita guiada

Dissabtes a les 17.30 h
Diumenges a les 11.30 h
Preu: 3 €

Itinerari urbà

'Memòries invisibles. Infància i educació a Barcelona'

Diumenges 18 i 25 d'abril i cada 2n diumenge de mes, a les 12 h
El recorregut, que s'inicia al Raval, permet conèixer algunes de les escoles centenàries més singulars de Ciutat Vella i construir una memòria de la infància a Barcelona a partir d'espais com la Casa de la Misericòrdia o la plaça de Sant Felip Neri.

Taula rodona

'De la instrucció a la llibertat'

28 d'abril a les 18 h
Connectem el passat amb el present educatiu a través de les mirades i les vivències de Francina Martí, Marina Subirats i Neus Santmartí en una taula moderada per Marta Comas.

#Referències:

Pedagogies contemporànies

El 6, el 13 i el 20 de maig a les 18 h
Tres sessions amb experts internacionals que reflexionaran sobre les pedagogies que han guiat les lluites del feminisme, l'activisme a les xarxes o l'ecologisme.

Tota la informació sobre l'exposició i les properes activitats:
elbornculturaimemoria.cat

facebook.com/ElBornCCM
twitter.com/ElBornCCM
instagram.com/ElBornCCM
youtube.com/ElBornCCM

